



上越の秋峰

期 日 : 平成25年9月18日~9月19日
 山 名 : 平ヶ岳 (2,147m) 百名山
 メンバー : 野口 (毎日新聞旅行 参加)



9月18日 新宿発 9時30分 参加者23名。

山小屋民宿「伝之助小屋」着 16時30分。
 天然温泉・かけ流しでゆっくり入浴。
 夕食は大形のイワナの塩焼き、山菜料理、地元の魚沼産コシヒカリ米でおいしい。

9月19日 小屋を4時30分、マイクロバスで出発。
 平ヶ岳 中ノ岐登山口 (1,270m) に5時30分着。

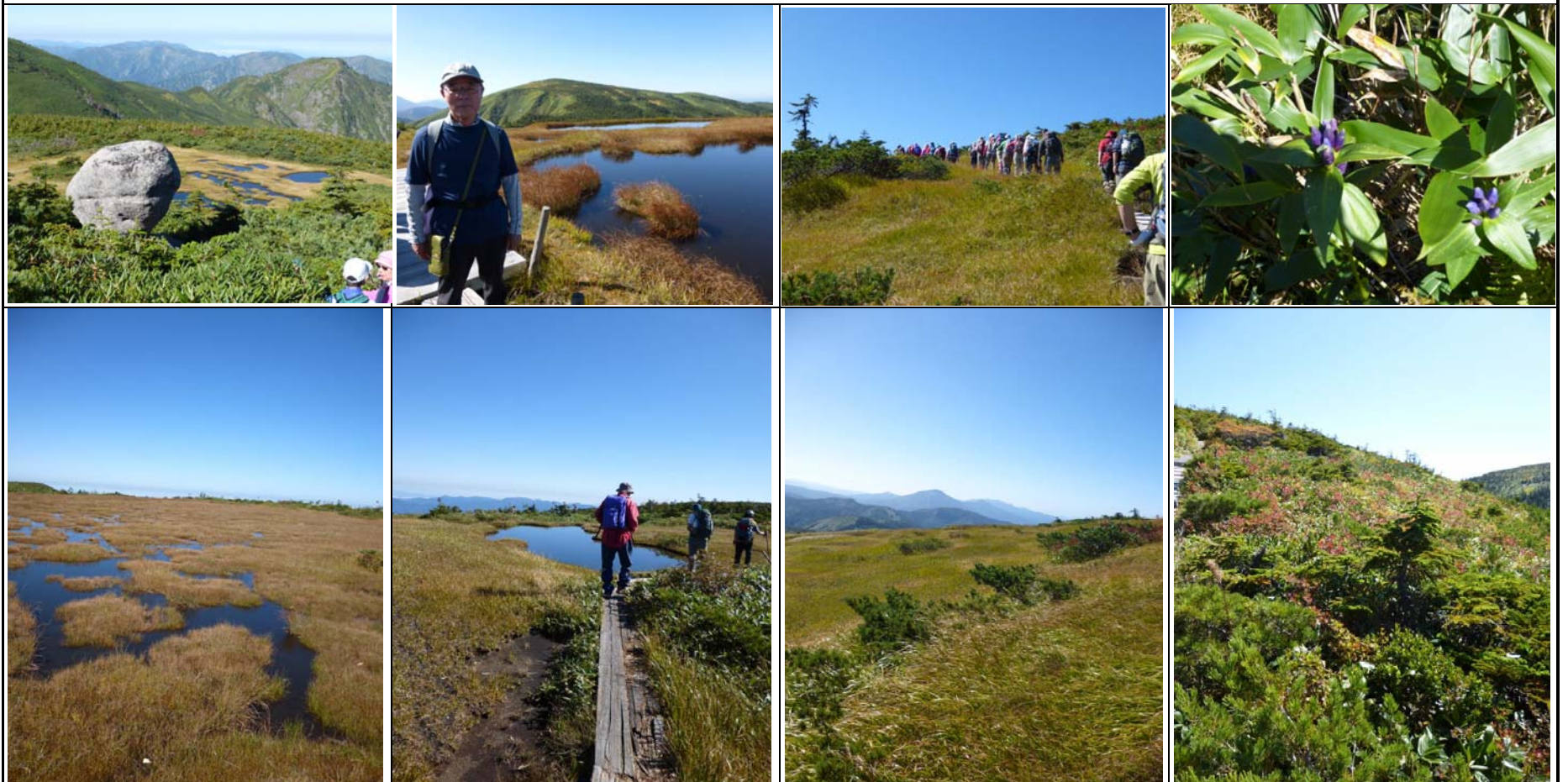
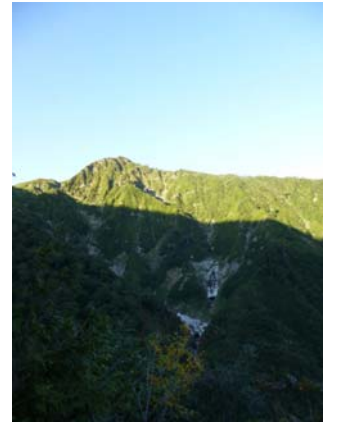
準備後出発。天気は快晴。
 急登をゆっくりと登り、五葉松と檜の大木に6時15分着。一休み。
 朝食のおにぎりがとても美味しい!! 水分を取って出発。
 急登は続く。ゆっくりとした足取りは汗も出ない。

樹林帯をぬけ、玉子石分岐 (2,076m) から玉子石に8時40分着。
 一目見てよかった。写真に収めて、玉子石分岐から木道を通って、姫の池に向かう。
 大小の池と草もみじで秋一番!!!

大地の紅葉・真青な空・そして秋の風。
 燧ヶ岳・至仏山と荒沢岳・越後駒ヶ岳・中ノ岳と眺望も最高。
 これぞ山登りの醍醐味!!!

平ヶ岳山頂 (2,141m) に9時50分着。
 ここからの眺望もまた良し。昼食とした。

帰りも同じ道を下って、13時15分登山口に着いた。
 皆、満面の笑顔!! 伝ノ助小屋に14時30分着。
 帰途。



同行者募集

ENJ

検索



杉並区高円寺北3-23-1

野口 英次 (ENJ不動産)

E-mail: info@8enj.com

電話: 5327-3627 FAX: 3223-5712

